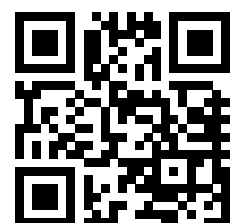
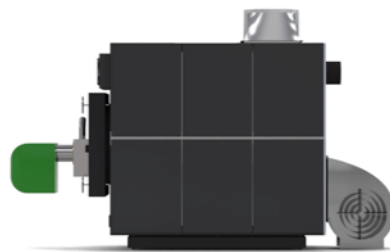


Biomasseheizungen Anlagenbau Fördertechnik Silobau



Holzpelletkessel mit Gebläsebrenner und automatischer Beschickung

Die Tiromax Pelletkessel sind keine Schubkessel, die Regulation erfolgt sehr schnell, ähnlich wie bei einer Öl oder Gasheizung.

Automatische 5 Stufen Regulation mit einer exakten Dosierung der Pellets je nach Anforderung über eine Dosierförderschnecke.

Der Kessel-Wirkungsgrad liegt bei bis zu 95,3 %

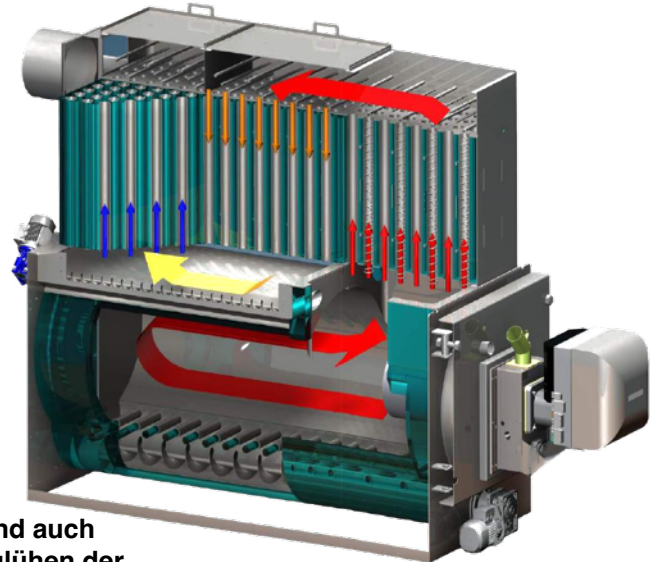
Vertikale Hocheffizienz-Wärmetauscher

- geringe Staubablagerungen im Wärmetauscher.
- Höchste Effizienz

Elektronisch gesteuertes Reinigungssystem

Für einen wartungsarmen Betrieb.

Ascheaustragung unter den Wärmetauschern und unter dem Brennraum durch Förderschnecken.



Ein Pufferspeicher ist nicht notwendig !

Der Kessel kann innerhalb weniger Sekunden gezündet und auch wieder abgeschaltet werden, ohne langes Vor oder Nachglühen der Pellets, es entsteht keine Überhitzung durch z.B. einen Stromausfall.

Vorteile auf einen Blick

- Einfache, schnelle und kostengünstige Installation
- Kein Pufferspeicher notwendig
- Geringe Betriebskosten
- Sehr geringer Stromverbrauch
- Genaue Dosierung des Brennmaterials
- Sehr kurze Zünd und Abschaltphase
- Vollautomatischer Betrieb
- Günstiger, biologischer Brennstoff
- Automatisches Reinigungssystem
- Unabhängigkeit bei der Brennstoffauswahl bis 6 % Asche!
- Integriertes Störmeldesystem mit GSM und LAN (optional)

Kesselmaße:

Modell	Höhe cm	Breite cm	Länge cm	Gewicht kg
TX100	2000	750	1400	710
TX200	2100	950	1800	2180
TX350	2100	1080	2200	3430
TX600	2250	1120	2920	4450
TX1000	2400	1263	3460	7340

Tiromax 100-200-350-600-1000 kW

Heizmaterial: Holzpellets

Zertifizierung : EN 14961-2

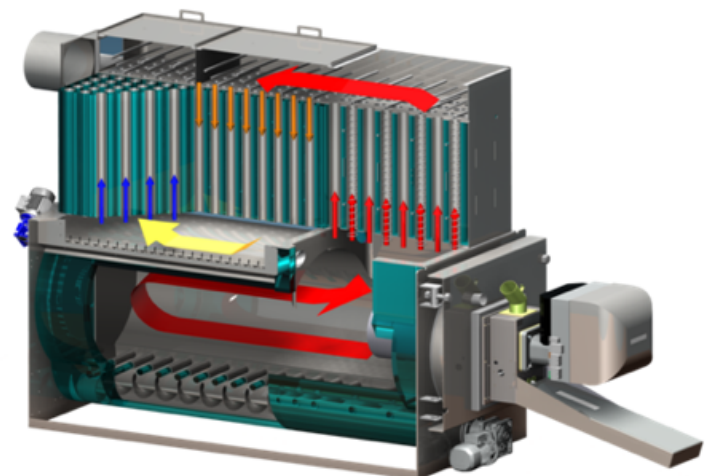
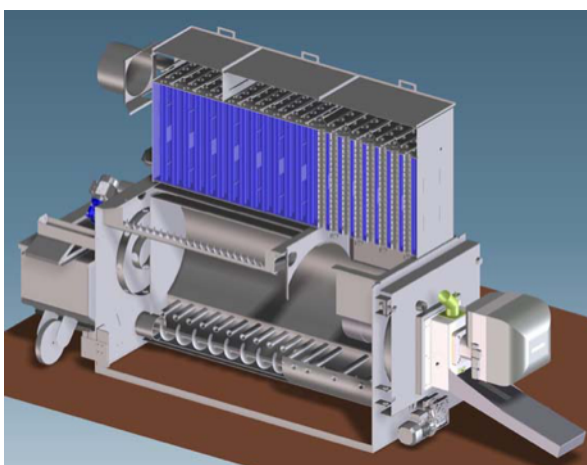
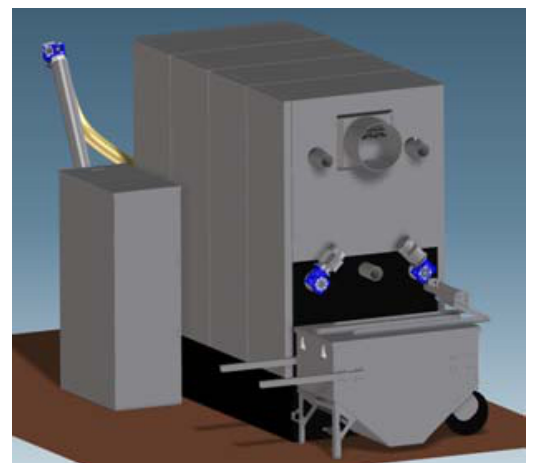
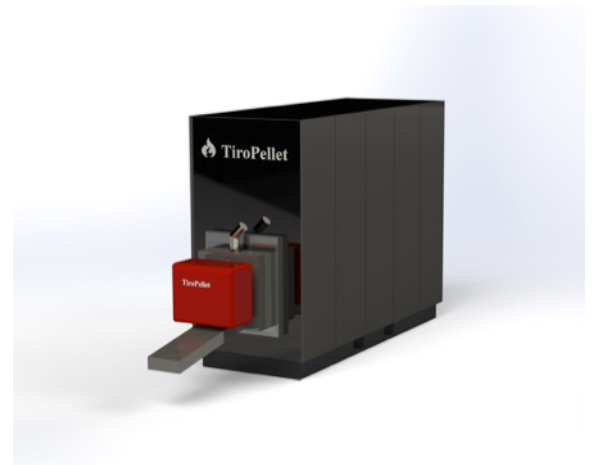
Aschegehalt : < 0,7 bzw. < 1,5

Länge : 10mm bis 40mm

Heizwert: > 5,0 kWh/kg

Wassergehalt: < 10 %

Stickstoffgehalt: < 0,3 bzw. 0,5 %



1000 kW Brenner

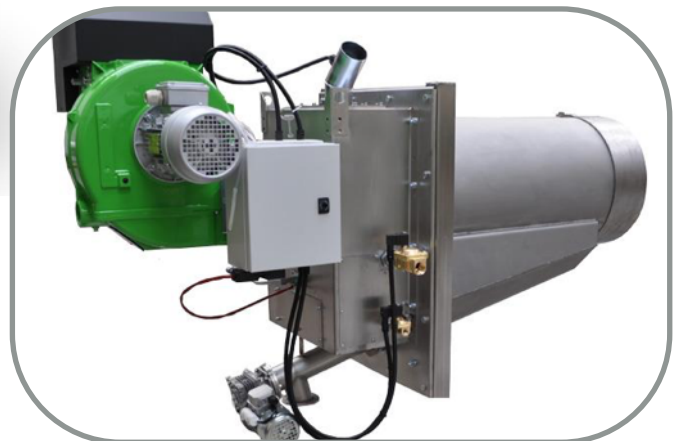
Leistung: 300 - 1000 kW

mit automatischer Reinigung, Zellenradschleuse, Zwischentank, Presslufttanks, elektronisches Bedienfeld



Die nächste Generation der Biomasse—Verbrennungstechnologie

- Zentrifugal-Gebläsebrenner
- sehr hohe Effizienz durch die spezielle Technologie im Brennerkopf
- Einfache 5 Stufen Regulation zum Einstellen der gewünschten Temperatur
- Automatische Reinigung mittels Druckluft
- Automatische Ascheaustragung über eine Austragungsschnecke für einen wartungsarmen Betrieb
- Nur ca. 5 kg Asche auf 1000 kg Holzpellets
- Hoher Sicherheitsstandard
- Primär und Sekundärluft regulierbar



Leistung / Verbrauch:

Minimum 300 kW/h

Pelletverbrauch minimum 60 kg/h

Maximum 1000 kW/h

Pelletverbrauch maximal 200 kg/h

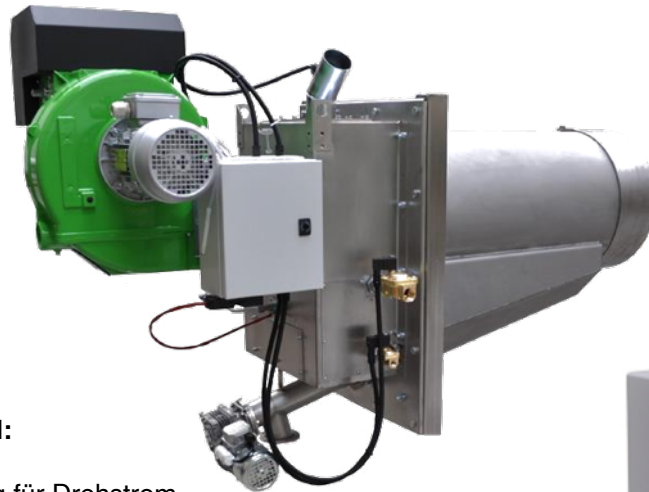
Brennergewicht: 320 kg

Sicherheitsstandards:

Temperatursensor am Füllrohr, Drucksensor und Flammenüberwachung über eine Fozelle in der Brennkammer zur kontinuierlichen Überwachung der Flamme.

Zellenradschleuse.





Das elektronische Bedienfeld:

Gehäuse der Brennersteuerung für Drehstrom
SPS Steuereinheit und Notausschalter.

- Leistungsanzeige
- Relaissteuerung
- Motorschutzschalter
- Ein/Ausschalter des Brenners
- Anschlussklemme für die Zellenradschleuse

Zellenradschleuse

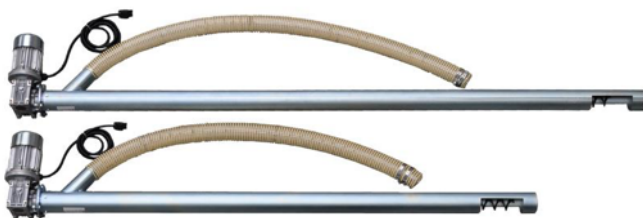
Beschreibung:

Sicherheitsventil zur Absperrung Brenner / Kraftstoff.

Das Ventil ermöglicht, den Brenner von dem Kraftstofftank zu isolieren. Bei Unterdruck in der Brennkammer würde das Abgas dazu neigen, aus dem Laderohr des Brenners bis zu der Pellet-Förderschnecke aufzusteigen, wobei die Rückbrandgefahr steigt.

Das Absperrventil verhindert, dass dies geschieht, weil niemals eine direkte Verbindung zwischen Brenner und Brennstoffspeicher besteht.

Empfohlen bei Anlagen mit Unterdruck von mehr als 0,5 mbar.



50l Presslufttank



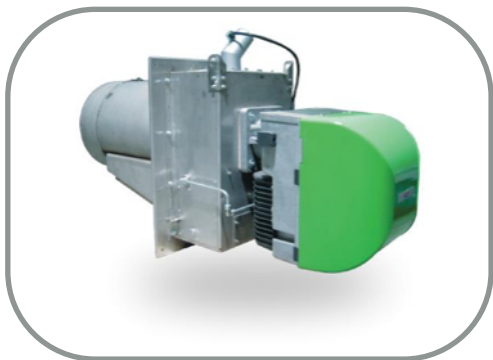
220l Pellettank



Die nächste Generation der Biomasse—Verbrennungstechnologie

- Zentrifugal-Gebläsebrenner
- sehr hohe Effizienz durch die spezielle Technologie im Brennerkopf
- 5 Stufen Regulation zum einstellen der gewünschten Temperatur
- Automatische Reinigung mittels Druckluft für einen wartungsarmen Betrieb
- Nur ca. 5 kg Asche auf 1000 kg Holzpellets
- Hoher Sicherheitsstandard
- Primär und Sekundärluft regulierbar

Heizmaterial: Holzpellets
Zertifizierung : EN 14961-2
Aschegehalt : < 0,7 bzw. < 1,5
Länge : 10mm bis 40mm
Heizwert: > 5,0 kWh/kg
Wassergehalt: < 10 %
Stickstoffgehalt: < 0,3 bzw. 0,5 %



Sicherheitsstandards:

Temperatursensor am Füllrohr, Drucksensor und Flammenüberwachung über eine Fotozelle in der Brennkammer zur kontinuierlichen Überwachung der Flamme.



350 kW Brenner
Leistung: 150 - 350 kW



Die nächste Generation der Biomasse—Verbrennungstechnologie

- Zentrifugal-Gebläsebrenner
- sehr hohe Effizienz durch die spezielle Technologie im Brennerkopf
- 5 Stufen Regulation zum Einstellen der gewünschten Temperatur
- Automatische Reinigung mittels Druckluft für einen wartungsarmen Betrieb
- Nur ca. 5 kg Asche auf 1000 kg Holzpellets
- Hoher Sicherheitsstandard



Der Brenner verfügt über Luftklappen zur Regulierung von Primär und Sekundärluft

Sicherheitsstandards:

Temperatursensor am Füllrohr, Drucksensor und Flammenüberwachung über eine Fozelle in der Brennkammer zur kontinuierlichen Überwachung der Flamme.



Holzpelletsilo

Modulbauweise 5,2 - 34,2 m³

Silo aus Alu Zink-Stahlblech für die Aussenaufstellung geeignet.

Der Silo ist in 4 verschiedenen Längen und fünf verschiedenen Höhen erhältlich.

	2 Sektionen	3 Sektionen	4 Sektionen
Höhe m	m ³	m ³	m ³
2,0	5,2	7,9	10,6
2,5	7,3	11,0	14,8
3,0	9,3	14,1	18,9
3,5	11,4	17,2	23,1
4,0	13,4	20,4	27,3



Breite 1,88 m

Länge 2,46 m, 3,69 m, 4,92 m, 6,15 m

Schonende Austragung der Pellets durch einen speziellen Konus für die Entleerungsschnecke

Gewebetanks 5m³ bis 10m³



Maße (cm)	5m ³	8m ³	10m ³
Höhe	220	230	250
Breite	214	240	250
Länge	214	240	250
Fassung (t)	3,25	5,2	6,5

Holzpelletsilo

GFK-Monolitsilo für die Aussenaufstellung.

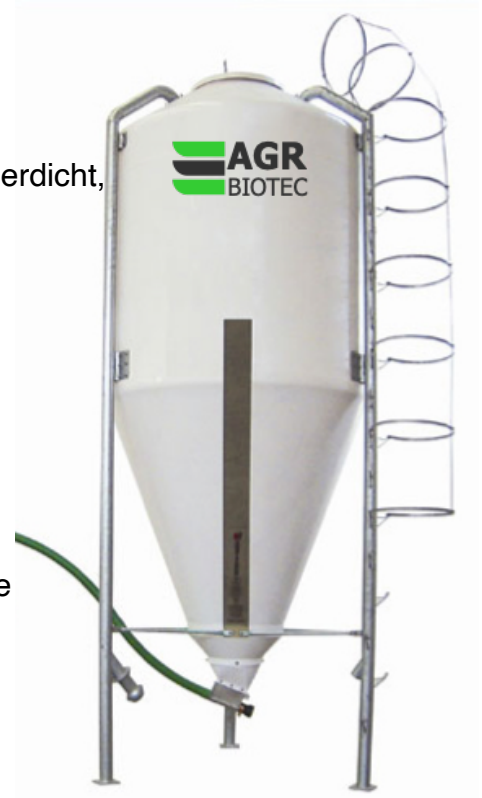
Silo aus Glasfaserkunststoff zur Lagerung von Holzpellets.

Eigenschaften:

Geringes Eigengewicht, hohe mechanische Festigkeit, wasserdicht, perfekte thermische Isolierung, keine Wartung notwendig. Der Füllstand kann über eine Sichtleiste überprüft werden.

Lieferumfang:

- nahtloser Ganzstückbehälter
- Sichtleiste im Silotrichter
- drei Stück fertigmontierte ferzinkte Beine
- integrierte Entlüftung
- integrierte Befüllung Füllleitung mit 3 Zoll Gewinde
- Bodenteil Typ 32 mit Schieber



Maßangaben:

Maße (cm)	5m ³	8m ³	10m ³	15m ³	20m ³	31m ³
Höhe	450	465	525	608	647	842
Durchmesser	170	187	196	216	197,5	260
Fassung (t)	3	4,8	6	9	12	19

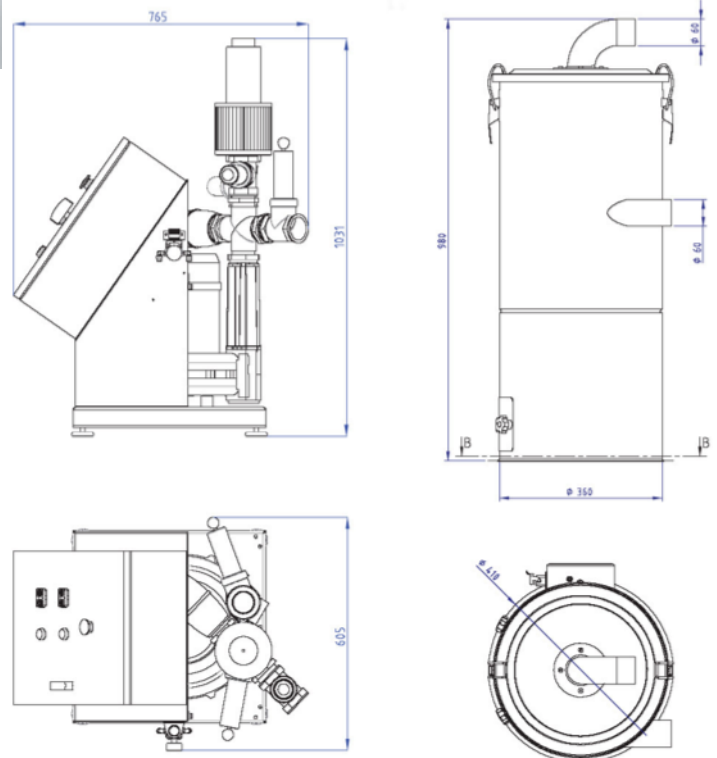
Saugsystem RX55



das automatische Saugsystem für Holzpellets automatisiert die Pelletzufuhr Ihrer Befeuerungsanlage. Für industrielle Zwecke. Pellettransport bis zu 700 kg/h möglich.

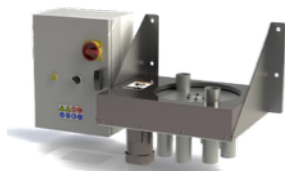
- ideal zum Befüllen von Industrieheizanlagen
- funktioniert vollautomatisch
- adaptierbar an fast jedes System
- programmierbare Zeiten
- ideal zum Überbrücken von weiten Distanzen

Model	Einheit	RX55
Leistung	KW	3
Spannung	V	380 (soft
Frequenz	Hz	50
Kapazität Trichter	lt	12
max. Depression	Mbar	250
Gewicht	kg	105
Schlauch D.	mm	60
Filter Reinigungssystem	Pressluft	8 bar

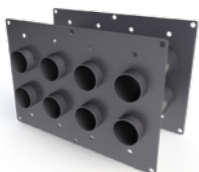


Optionales Zubehör

autom. Umschaltung



Wanddurchführung



Bodenentnahmeeinheit



Gewebesilo 5m³ - 10m³



Stahlblechsilo

